

PLATAFORMA KHAN ACADEMY

Fazer atribuições aos alunos

Guião Rápido

Fazer atribuições aos alunos

“Atribuições” são tarefas que o professor pode “recomendar” aos seus alunos: resolução de exercícios, visualização de vídeos ou leitura de artigos.

Podem fazer-se “atribuições” aos alunos de **3 formas**: selecionando o que se pretende atribuir diretamente nos **Assuntos**, através da ferramenta “**Atribuições**”, selecionando “**Atribuir conteúdo**” e através do separador “**Progresso**”.

1. Assuntos

- No canto superior esquerdo, selecionar um Assunto;
- Selecionar o Tema e a Competência;
- Selecionar o vídeo, exercício, artigo ou questionário a atribuir;

Matemática por assunto	NOVO: Matemática por ano
Pré-escolar 50%	1.º ano
Fundamentos 19%	2.º ano
Aritmética 4%	3.º ano
Geometria 1 1%	4.º ano
NOVO: Geometria 2	5.º ano
Pré-álgebra	
Álgebra 1	NOVO: Ciências
Álgebra 2	Física
Probabilidades e Estatística	Química
NOVO: Estatística do Ensino Secundário	Biologia
Trigonometria	

Assuntos ▾ Pesquisa 🔍

Khan Academy PROFESSOR - KAPT

Matemática

Fundamentos

Estás à procura das missões? [Clica aqui](#) para aceder à missão de Fundamentos.

2,300/ 10,100 (23%)
Pontos de domínio • Nivel 1

630/1300 Pontos de domínio

Sumário do assunto

Contar

Números de 0 a 120

Comparar números pequenos

630/1300
Pontos de domínio • Nivel 2

Nivel 2

20 pontos para Nivel 3 (Praticado)

Resumo das competências

Contar

Números de 0 a 120

Questionário do tema

Testa os teus conhecimentos em todas as competências deste tema

Contar

Aprender

▶ Contar com números pequenos

▶ Contar por ordem

Praticar

Contar com números pequenos

Proficiente

Faz o questionário do tema para subires de nível!

80/100 pontos

Contar por ordem

Praticado

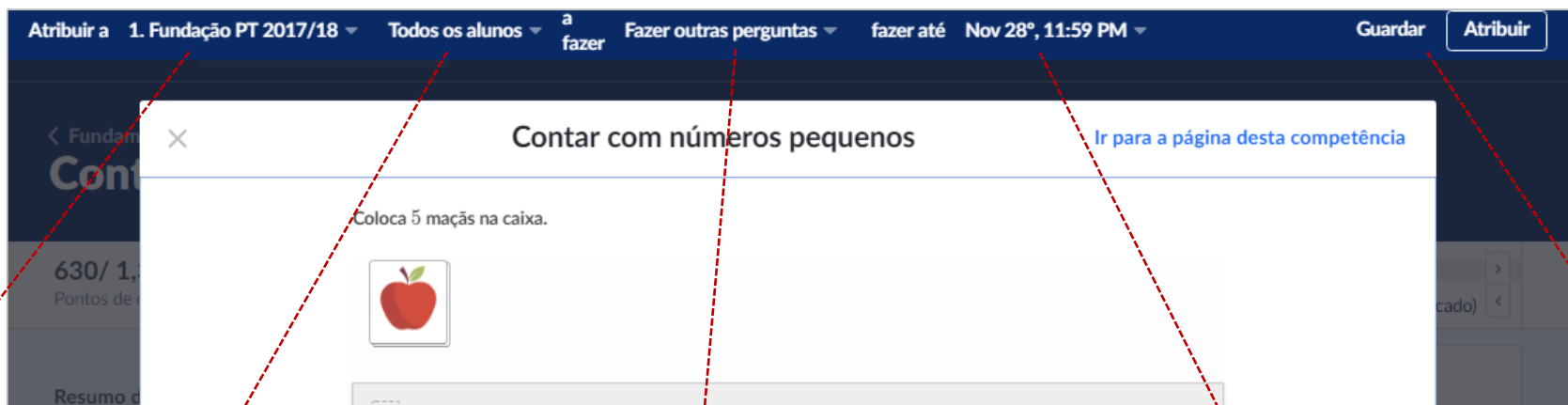
50/100 pontos

[Voltar a tentar](#)

Fazer atribuições aos alunos

1. Assuntos

- Preencher a barra que aparece no topo da página e clicar em “Atribuir”.



Escolher a(s)
turma(s)

Escolher o(s)
aluno(s)

No caso dos exercícios, é possível escolher se todos os alunos respondem ao mesmo conjunto de perguntas ou se cada um responde a um conjunto de perguntas selecionadas aleatoriamente

Definir data e
hora limites

Clicar em “Atribuir” ou
em “Guardar” para
atribuir mais tarde

Fazer atribuições aos alunos

2. Atribuições – Atribuir conteúdos

- Selecionar a turma a que se pretende fazer a atribuição;
- Selecionar o Assunto, o Tema e a Competência a atribuir. É possível pré-visualizar os vídeos, exercícios ou artigos;
- Depois de selecionar os itens pretendidos, clicar em “Atribuir”;
- Selecionar as opções pretendidas: tipo de questões, turma(s), aluno(s), data e hora limites;
- Clicar em “Atribuir” ou “Guardar e atribuir mais tarde”.

The screenshot shows the 'Painel de Professor' (Teacher Dashboard) for 'Fundamentos' (Fundamentals). The main area is titled 'Atribuir conteúdos' (Assign content) and lists several items for selection. A red dashed box highlights the 'Atribuir 5' button in the top right corner of the content list. The right sidebar shows the 'Atribuir 5 itens' (Assign 5 items) configuration panel, which includes options for question sets, class selection, student list, and due date/time. A red dashed box highlights the 'Atribuir (5)' button at the bottom right of the configuration panel.

Painel de Professor
Atribuir conteúdos
Quando atribui conteúdo específico a um aluno, o conteúdo aparecerá na sua página inicial em "Atribuições"

Fundamentos

Item	Competência	Atribuir
Contar (Tema)		<input type="checkbox"/>
Contar (Lição)		<input checked="" type="checkbox"/>
Contar com números pequenos (Vídeo - 1 minuto)	PT.0.N00.1.1	<input checked="" type="checkbox"/>
Contar por ordem (Vídeo - 1 minuto)		<input checked="" type="checkbox"/>
Contar com números pequenos (Exercício - 7 questões)	PT.0.N00.1.1	<input checked="" type="checkbox"/>
Contar por ordem (Exercício - 7 questões)		<input checked="" type="checkbox"/>
Calcular quanto é mais 1 ou menos 1 que um número dado (Exercício - 7 questões)		<input checked="" type="checkbox"/>

Atribuir 5 itens
Configurar opções para todas as atribuições selecionadas.

Conjunto de perguntas (só se aplica aos exercícios)
 Um conjunto diferente de perguntas para cada aluno
 O mesmo conjunto de perguntas para cada aluno

Turma: 0. Fundação Altice Portugal
Lista de alunos: Todos os alunos

Data limite: Setembro 17
Hora: 11:59 PM

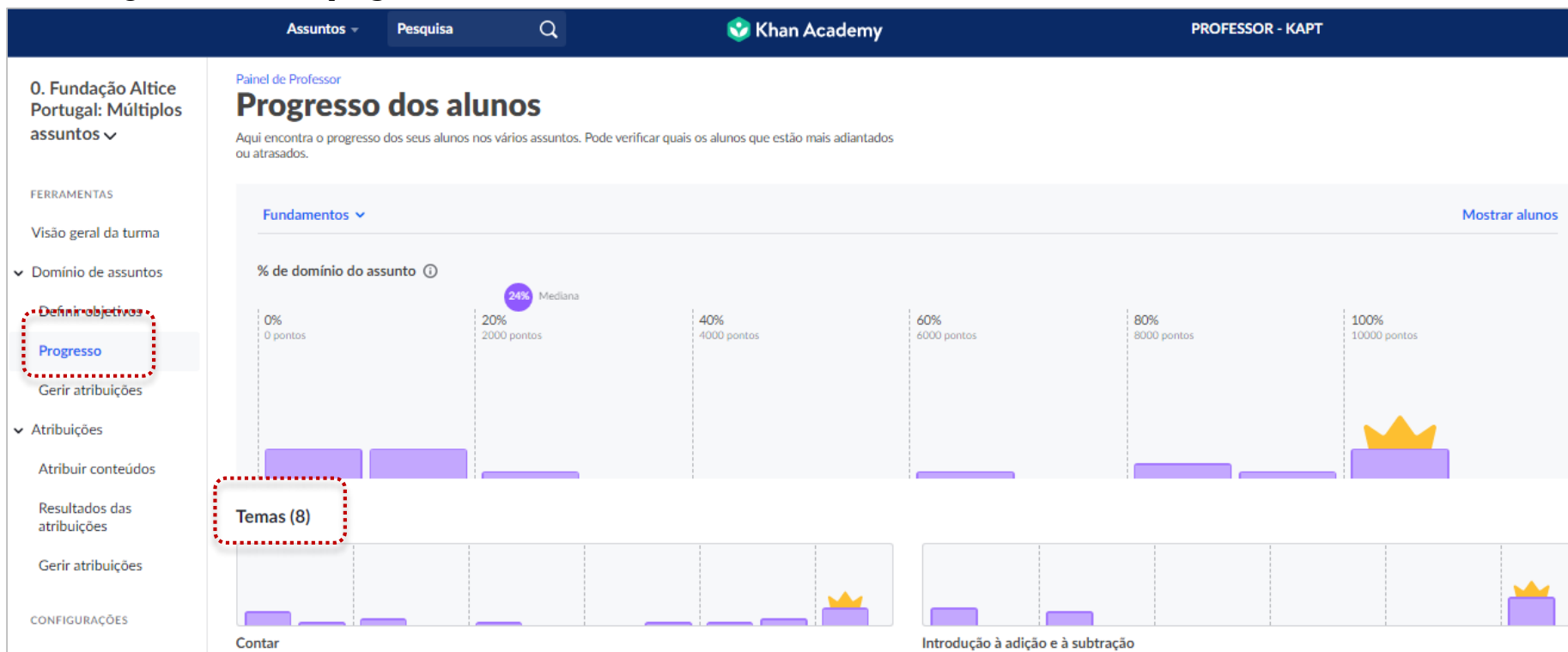
Guardar e atribuir mais tarde **Atribuir (5)**

Fazer atribuições aos alunos

3. Separador “Progresso”

Atualmente, a ferramenta Progresso é apresentada de duas formas: a “**nova página de Progresso**” e a “**antiga página de Progresso**”.

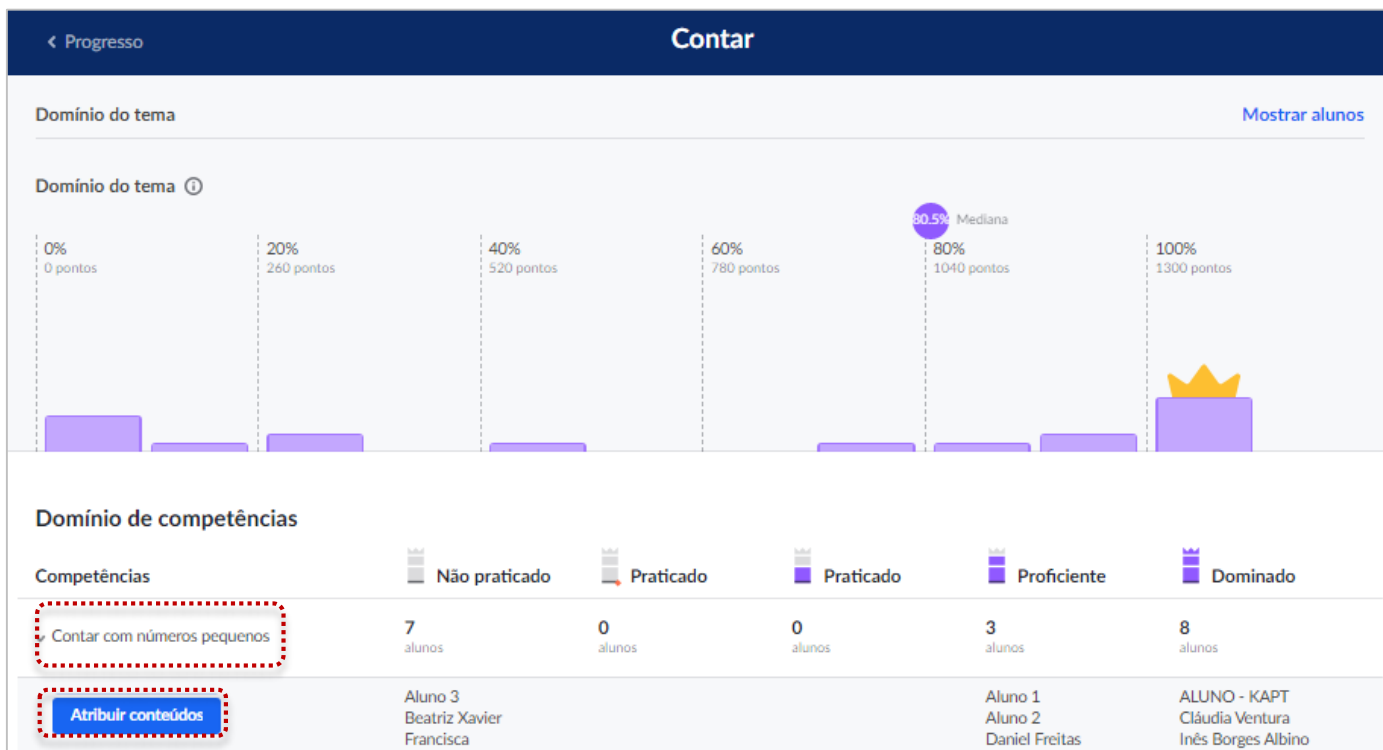
- Selecionar a turma a que se pretende fazer a atribuição;
- No menu Progresso (**nova página**) selecionar o Assunto e o Tema;



Fazer atribuições aos alunos

3. Separador “Progresso”

- Selecionar o exercício que se pretende atribuir e clicar em “Atribuir conteúdos”;
- Selecionar a turma, aluno, data de conclusão da tarefa;
- Clicar em “Atribuir conteúdos”.



The screenshot shows the 'Atribuir conteúdos' (Assign content) dialog box. It has a close button (X) in the top left. The title is 'Atribuir conteúdos'. There are two radio buttons for 'Conjunto de perguntas' (Question set): 'Um conjunto diferente de perguntas para cada aluno' (selected) and 'O mesmo conjunto de perguntas para cada aluno'. Below that, there are two dropdown menus: 'Turma' (Class) set to '0. Fundação Altice Portugal' and 'Lista de alunos' (List of students) set to '6 alunos'. There are also two input fields: 'Data limite' (Deadline) set to 'Setembro 17' and 'Hora' (Time) set to '11:59 PM'. At the bottom, there are two buttons: 'Guardar e atribuir mais tarde' (Save and assign later) and 'Atribuir conteúdos' (Assign content).

Fazer atribuições aos alunos

3. Separador “Progresso”

- Selecionar a turma a que se pretende fazer a atribuição;
- No separador Progresso (**antiga página**) selecionar a secção Competência;
- Selecionar o exercício que se pretende atribuir e clicar em “Atribuir exercícios aos alunos que precisam praticar”;

Painel de Professor
Progresso dos alunos
Aqui encontra o progresso dos seus alunos nos vários assuntos. Pode verificar quais os alunos que estão mais adiantados ou atrasados.

Progresso por competências
Assunto: **Fundamentos** No âmbito da missão: **Encontre tema ou exercício** Com dificuldade

CONTAR
▶ Contar com números pequenos
▶ Contar por ordem

Com Dificuldade	Falta Praticar	Praticado	Nível Um	Nível Dois	Dominado
	Beatriz Xavier Inácio Mira	afrancisca.56 ALUNO - KAPT			Cláudia Ventura Daniel Freitas Inês Borges Albino Miguel Castro sandra.marina.subtil Susana Colaço

Atribuir exercícios aos alunos que precisam de praticar

Fazer atribuições aos alunos

3. Separador “Progresso”

- Selecionar a turma, aluno, data de conclusão da tarefa;
- Clicar em “Atribuir conteúdos”.

×

Atribuir conteúdos

Conjunto de perguntas

Um conjunto diferente de perguntas para cada aluno ⓘ

O mesmo conjunto de perguntas para cada aluno ⓘ

Turma

0. Fundação Altice Portugal ▾

Lista de alunos

6 alunos ▾

Data limite

Setembro 17

Hora

11:59 PM

Guardar e atribuir mais tarde

Atribuir conteúdos

Fazer atribuições aos alunos

Notas:

- Pode fazer várias atribuições aos mesmos alunos. Elas serão organizadas por ordem crescente da data e hora limites definidas para a sua realização.
- Através da ferramenta Progresso não é possível atribuir vídeos ou artigos. Apenas é possível atribuir exercícios.